

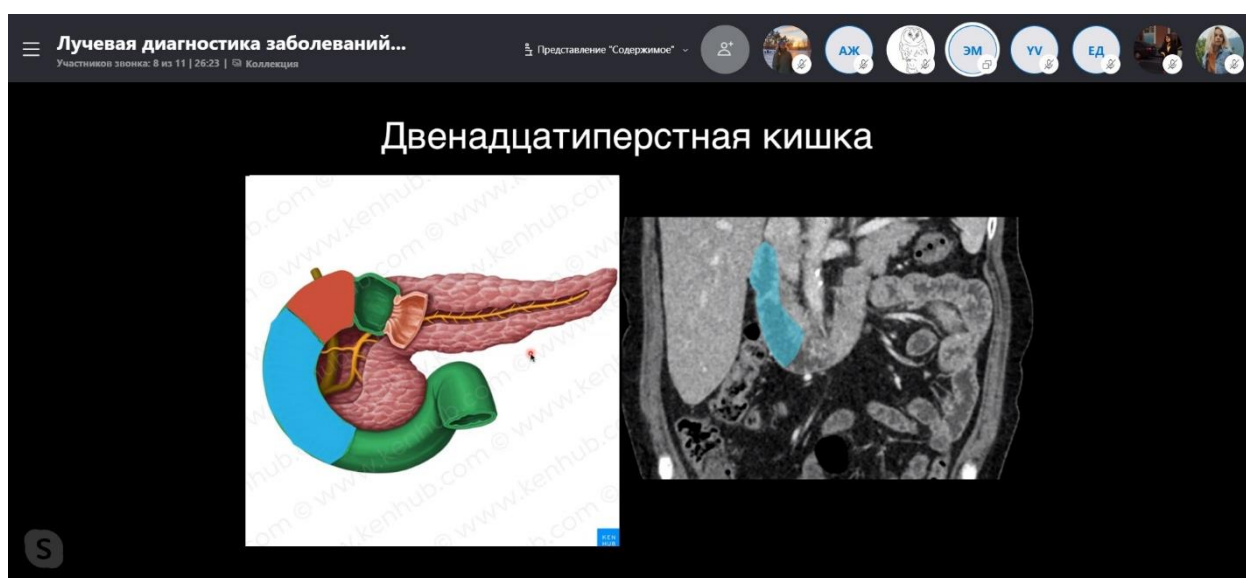
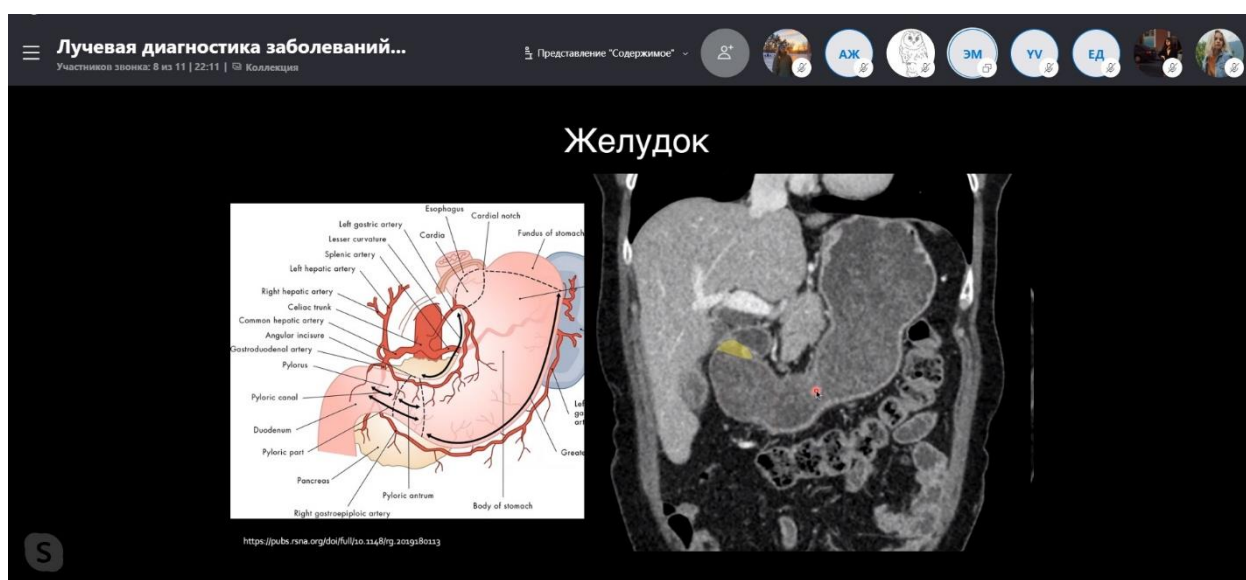
28 декабря состоялось Новогоднее онлайн-заседание СНК кафедры лучевой диагностики! На встрече кружковцы продолжили тему лучевой диагностики заболеваний брюшной полости.

В этот день для студентов выступила Мартиросян Элина Арташесовна - врач-рентгенолог, сотрудник ГБУЗ «Городской клинической онкологической больницы №1» с продолжением своей предыдущей лекции «Нормальная и вариантная КТ-анатомия органов брюшной полости и забрюшинного пространства» 2 часть. Также лектор подготовила для ребят интересные клинические случаи пациентов, связанные с патологией брюшной полости, на примере которых объяснила основы КТ-диагностики брюшной полости с использованием контрастных веществ и показала вариантную КТ-анатомию.

Заседание получилось интерактивным и насыщенным, так как по ходу кружковцы активно участвовали в обсуждениях клинических случаев и задавали интересующие вопросы.

В конце встречи ребята поделились своими впечатлениями и поздравили друг друга с наступающим Новым годом! К сожалению, на данной встрече не получилось провести игры, поэтому было решено их перенести на следующее заседание.

Благодарим Элину Арташесовну за прекрасную лекцию и всех участников СНК!



Лучевая диагностика заболеваний...
 Участников звонка: 8 из 11 | 29:12 | Коллекция

Представление "Содержимое"

<https://www.kenhub.com/en/library/anatomy/large-intestine>

Лучевая диагностика заболеваний...
 Участников звонка: 7 из 11 | 55:04 | Коллекция

Представление "Содержимое"

Name: Anaplasmosis
 Path: Anaplasmosis - 01_01_1900_22:00:00 - Anaplasmosis

01.01.1900
 01.01.1900 12:00:00
 Anaplasmosis
 CT, 1 серия

01.01.1900 12:00:00
 Anaplasmosis
 CT, 1 серия

01.01.1900 12:00:00
 Anaplasmosis
 CT, 1 серия

01.01.1900 12:00:00
 Anaplasmosis
 CT, 1 серия

01.01.1900 12:00:00
 Anaplasmosis
 CT, 1 серия

01.01.1900 12:00:00
 Anaplasmosis
 CT, 1 серия

Лучевая диагностика заболеваний брюшной полости
 Участников звонка: 7 из 11 | 1:29:49 | Коллекция

Представление "Содержимое"

MPR
 MPR 4.0mm
 WL: 40 WW: 400
 MPR
 WL: 40 WW: 400