

20 января состоялось онлайн-заседание СНК кафедры лучевой диагностики на тему «Практические навыки работы на врачебных станциях».

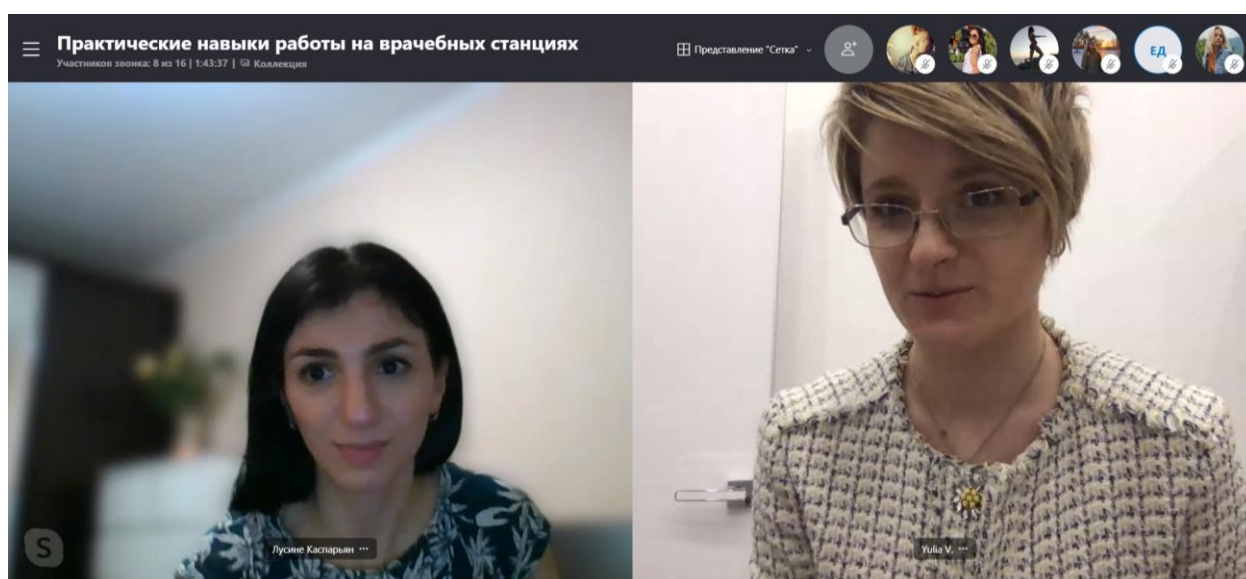
В это день для студентов выступила Каспарьян Лусине Григоровна – врач-рентгенолог, сотрудник клиники «К+31 Петровские ворота», действующий член Европейского общества радиологов (ESR), член организационного комитета секций Российского общества рентгенологов и радиологов Московского регионального отделения РОПР, аналитик отдела координации научной деятельности «НПКЦ Диагностики и телемедицинских технологий ДЗМ».

Лусине Григоровна прочитала лекцию «Рабочие станции, виды и способы обработки изображений. Программы-просмотрщики в дистанционной обработке изображений», в которой подробно объяснила принцип и возможности деятельности врача-рентгенолога с программами для визуализации и анализа медицинских исследований формата DICOM. Также лектор рассказала разницу между работой на профессиональной рабочей станции и дистанционным анализом изображения.

В финале встречи Лусине Григоровна поделилась со студентами полезными ресурсами, которые помогут им в описании и работе с диагностическими изображениями, наглядно показала классические программы для визуализации исследований и обучила базовым навыкам пользования.

Ребята активно участвовали в лекции: задавали интересующие вопросы и совместно с Лусине Григоровной разбирались в данной теме.

Благодарим Лусине Григоровну за интересную, объемную лекцию и всех участников СНК!



Практические навыки работы на врачебных станциях | Представление "Содержимое"

Участников звонка: 10 из 16 | 46:23 | Коллекция

24.12.2020

2020-12-24 15:05:21

24.12.2020 15:05:21

CT #1 5.0 2020-12-24 15:05:21

CT #2 5.0 2020-12-24 15:05:21

CT #3 25 2020-12-24 15:05:21

CT #1001 5.0 2020-12-24 15:05:21

SR #1002 5.0 2020-12-24 15:05:21

1.2 mm Axial FOV: 35% Aver: 1.2

1.2 mm Frontal FOV: 19% Aver: 1.2

1.2 mm Sagittal FOV: 19% Aver: 1.2

WL 1500-600

Практические навыки работы на врачебных станциях | Представление "Содержимое"

Участников звонка: 10 из 16 | 45:14 | Коллекция

19.07.24-2014:35-STD-Specials PolyTraum (160) - 2407.2019.20.16.23 - Формат: 1.0 870F - RadAni DICOM Viewer 2002.04.610 - trial version - 7 days left - purchase a license at https://radiantviewer.com/bsr/

19.07.24-20-14:35-STD-Specials PolyTraum (160) - 24.07.2019.20.16.23

19.07.24-20-14:35-STD-Specials PolyTraum (160) - 24.07.2019.20.16.23

Im: 200/460

Se: 9

- Length L
- Ellipse E
- Close polygon G
- Open polygon O
- Angle A
- Cobb angle C
- Deviation D
- Angle Y
- Point P
- 3D Cursor Q
- Edit measurements
- Advanced tools
- Image filters

19.07.24-20-14:35-STD-Specials PolyTraum (160) - 24.07.2019.20.16.23

000 MTS Petrovskie vorota

Head^Sinus (Adult)

Thorax 1.0 B70f

241mA 100kV

24.07.2019 20:16:26

WL: 60 WW: 400 [CT Abdomen]

T: 1.0mm L: -419.6mm

Практические навыки работы на врачебных станциях | Представление "Содержимое"

Участников звонка: 9 из 16 | 1:17:42 | Коллекция

TEST (09) - 24.07.2019 14:34:38 - T2_AX_FL - RadAni DICOM Viewer 2002.04.610 - trial version - 7 days left - purchase a license at https://radiantviewer.com/bsr/

TEST (09) - 24.07.2019 14:34:38 - T2_AX_FL

TEST (09) - 24.07.2019 14:29:28 - STIR_SAG_FL

TEST (09) - 24.07.2019 14:29:28 - STIR_SAG_FL

Im: 22/39

Se: 6

TEST Im: 9/15

Se: 5

K+31 PETROVSKIE VOROTA

I-spine^STANDART PV T2_AX_FL

I-spine^STANDART PV STIR_SAG_FL

X: 253 Y: 367 Val: 19

WL: 361 WW: 859 [D]

T: 3.5mm L: -39.6mm

FS: 1.5

TR: 9770.0 TE: 90.0

24.07.2019 14:31:40

WL: 172 WW: 308 [D]

T: 4.0mm L: 0.7mm

FS: 1.5

TR: 5600.0 TE: 83.0

24.07.2019 14:29:28